

THE LION SLEEPS TONIGHT

für Frauenchor a cappella und Sopran-Solo ad lib.

Deutscher Text: Kurt Feltz

Text und Musik: George David Weiss/Hugo Peretti/Luigi Creatore/Solomon Linda
Chorbearbeitung: Pasquale Thibaut

Unisono oder solistisch Geräusch sprechen und nach Belieben Tiergeräusche imitieren (z.B. Affe, Schlange etc.), bis der Melodieinsatz der jeweiligen Stimme erfolgt.

I
II
III

Uh uh uh uh uh uh uh uh
ah ah ah ah ah ah ah ah ah ah ah ah

p

Wim o way o wim o way o wim o way o wim o way wim o way o wim o way o wim o way o wim o way.

Wim o way o wim o way o wim o way o wim o way wim o way o wim o way o wim o way o wim o way.
Wim o way o wim o way o wim o way o wim o way wim o way o wim o way o wim o way o wim o way.

Wim o way o wim o way o wim o way o wim o way wim o way o wim o way o wim o way o wim o way.

mf

way o wim o way o wim o way wim o way o wim o way o wim o way o wim o way.

way o wim o way o wim o way o wim o way.

© 1962, Renewed 1988 and assigned Abilene Music, Inc. Administered by the Songwriters Guild Of America, Weehawken, New Jersey. Rights for the world excluding the USA and Canada, controlled by Memory Lane Music Ltd., London.
MELODIE DER WELT, J. Michel KG, Musikverlag, Frankfurt/Main, für Deutschland, Österreich und Schweiz.
Mit freundlicher Genehmigung.

SF 517

© dieser Ausgabe 2009 by Arrangement Verlag,

Fotokopieren wird strafrechtlich verfolgt!

Solo ad lib. oder chorisch
mf



1. In the jun - gle, the might - y jun - gle, the li - on sleeps to - night.
2. Near the vil - lage, the peace - ful vil - lage, the li - on sleeps to - night.
3. Hush my dar - ling, don't fear my dar - ling, the li - on sleeps to - night.

1. Tief im Dschun - gel, da ruft die Trom - mel, der Lö - we schläft heut' Nacht.
2. Tief im Dschun - gel, da weiß der Jä - ger, der Lö - we schläft heut' Nacht.
3. Vor den Hüt - ten, da steh'n die Tän - zer, der Lö - we schläft heut' Nacht.



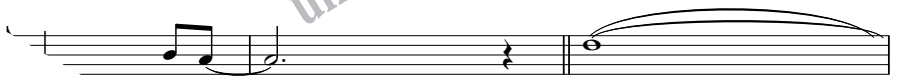
Wim o way o wim o way o wim o way o wim o way wim o way o wim o way o



— In the jun - gle, the might - y jun - gle, the
— Near the vil - lage, the peace - ful vil - lage, the
— Hush my dar - ling, don't fear my dar - ling, the
— Tief im Dschun - gel, da ruft die Trom - mel, der
— Tief im Dschun - gel, da weiß der Jä - ger, der
— Vor den Hüt - ten, da steh'n die Tän - zer, der



wim o way o wim o way. Wim o way o wim o way o wim o way o wim o way



to - night. —
to - night. —
to - night. —

Wi _____



o wim o way. Wim o way o wim o way o



_____ wi o wim o way. _____

wim o way o wim o way wim o way o wim o way o wim o way o wim o way.

nach 3. Strophe ◊

Wi _____ wi o wim o way. _____

Wim o way o wim o way o wim o way o wim o way wim o way o wim o way o

Zwischenteil nach 2. Strophe

Wi di di di di di di _____ di, wi di di di di di

Wi _____ wi _____ wi _____ di

y o wim o way. Wi _____ di di di wi _____

Wim _____ wim o way o wim

folgt 3. Strophe ⌘

Vi di di di di di di _____ di, wi di di di di di di.

wi _____ wi _____ di di di di

di di di wi _____ di

wim o way o

wim o way o wim o way. Wim o way o wim o way o wim o way o wim o way

f

wim o way o wim o way o wim o way o wim o way.

Nach für nach werden wieder Urwaldgeräusche wie zu Beginn hinzugefügt und Tierstimmen imitiert, bis der Bass das Lied beendet.

Wim o way o wim o way o wim o way o wim o way wim o way o wim o way o

mf

wim o way o wim o way. Wim o way o wim o way o wim o way o wim o way

wim o way o wim o way o wim o way o wim o way *p*

wim o way o wim o way

www.notenpost.de

Ihre Noten per Post

*Klavierpartituren zu Schlagern
Chornotenversand
Klavierbegleitung Arrangement Verlag
Moderne Lieder für Chor
Evergreens für gemischte Stimmen
Filmmusik für Chor
Klavierpartituren Popchor*

Sortiment der

Eres Edition

Hauptstr. 35
D-28865 Lilienthal / Bremen

Tel. 0 42 98. 16 76

Fax: 0 42 98. 53 12



e-mail: info@notenpost.de